

$N(\text{Rep} \rightarrow \text{Ex}) = \text{Sys}$



Bistro Melrose, Paris

$N(\text{Rep} \rightarrow \text{Ex}) = \text{Abb}$



Rest. Nos Ancêtres, les Gaulois, Paris

$N(\text{Rep} \rightarrow \text{Ex}) = \text{Rep}$



Rest. La Coupole, Paris

$U(\text{Rep} \rightarrow X_\lambda) = \text{Sys}$



Rue Corvisart, Paris

$U(\text{Rep} \rightarrow X_\lambda) = \text{Abb}$



Cours de Vincennes, Paris

$U(\text{Rep} \rightarrow X_\lambda) = \text{Rep}$



Rue Jeanne d'Arc, Paris

$N(\text{Rep} \rightarrow X_\lambda) = \text{Sys}$



Rue Coustou, Paris

$N(\text{Rep} \rightarrow X_\lambda) = \text{Abb}$



Rue Coustou, Paris

$N(\text{Rep} \rightarrow X_\lambda) = \text{Rep}$



Rue Miguel Hidalgo, Paris

$U(\text{Rep} \rightarrow Y_Z) = \text{Sys}$



Rue Beaurepaire, Paris

$U(\text{Rep} \rightarrow Y_Z) = \text{Abb}$



Boulevard de Ménilmontant, Paris

$U(\text{Rep} \rightarrow Y_Z) = \text{Rep}$



Place Édith Piaf, Paris

$N(\text{Rep} \rightarrow Y_Z) = \text{Sys}$



Rue Montalembert, Paris

$N(\text{Rep} \rightarrow Y_Z) = \text{Abb}$



Rue de Chevreuse, Paris

$N(\text{Rep} \rightarrow Y_Z) = \text{Rep}$



Rue Montalembert, Paris

$2U(\text{Rep} \rightarrow Z_\rho) = \text{Sys}$



Avenue Reille, Paris

$U(\text{Rep} \rightarrow Z_\rho) = \text{Abb}$



Rue d'Alembert, Paris

$U(\text{Rep} \rightarrow Z_\rho) = \text{Rep}$



Rue Léon-Maurice Nordmann, Paris

$N(\text{Rep} \rightarrow Z_\rho) = \text{Sys}$



Rue de la Verrerie, Paris

$N(\text{Rep} \rightarrow Z_\rho) = \text{Abb}$



Rue de Rivoli, Paris

$N(\text{Rep} \rightarrow Z_\rho) = \text{Rep}$



Avenue Gambetta, Paris

$U(\text{Rep} \rightarrow \text{Ex}) = \text{Sys}$



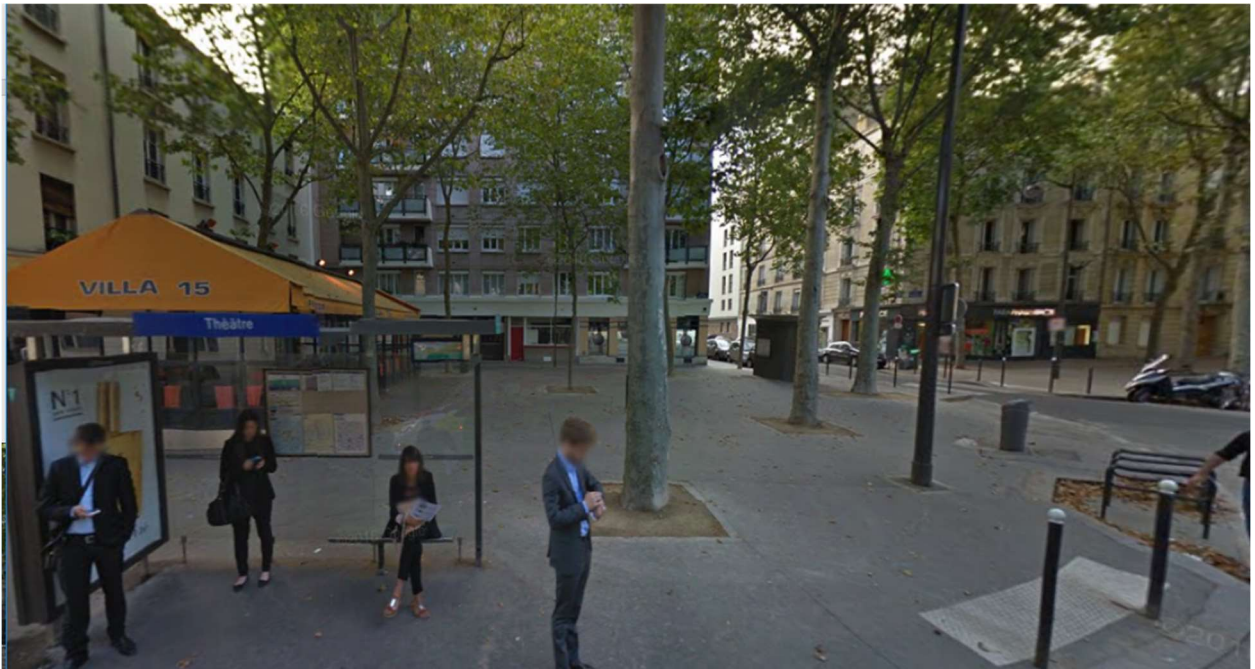
Rue Murillo, Paris

$U(\text{Rep} \rightarrow \text{Ex}) = \text{Abb}$



Rue de l'Anonciation, Paris

$U(\text{Rep} \rightarrow \text{Ex}) = \text{Rep}$



Rue du Théâtre, Paris

$N(\text{Rep} \rightarrow \text{Ex}) = \text{Sys}$



Rue de Plantes, Paris

$N(\text{Rep} \rightarrow \text{Ex}) = \text{Abb}$



Rue de l'Hotel Colbert, Paris

$N(\text{Rep} \rightarrow \text{Ex}) = \text{Rep}$



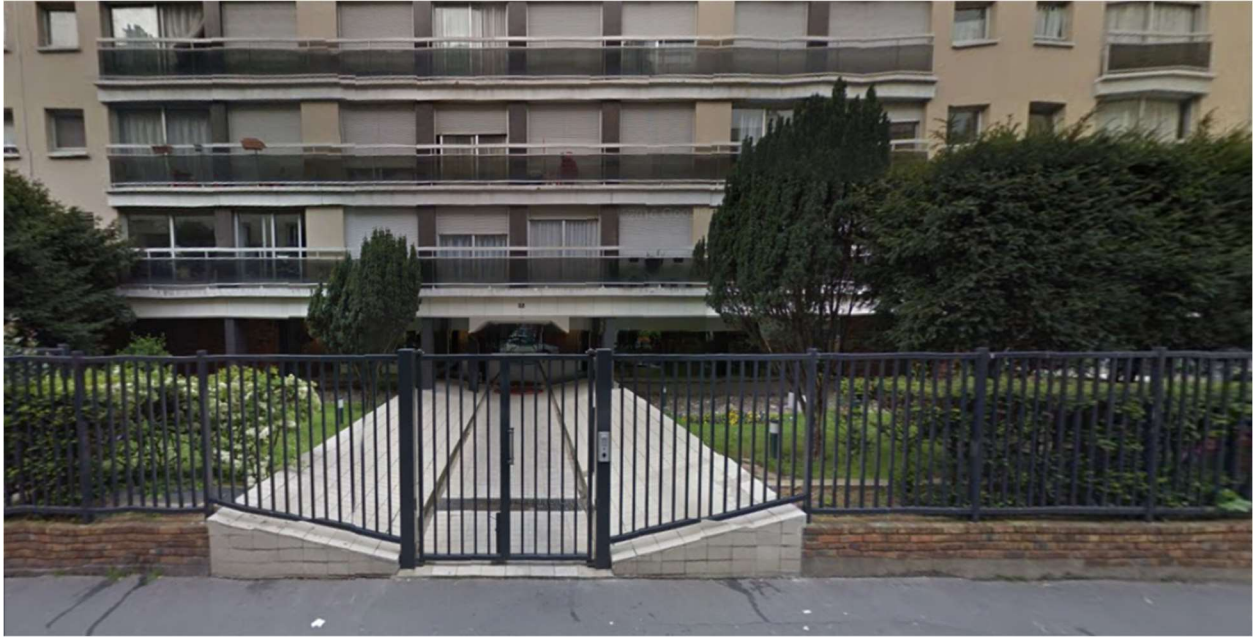
Rue des Favorites, Paris

$U(\text{Rep} \rightarrow \text{Ad}) = \text{Sys}$



Rue Bruant, Paris

$U(\text{Rep} \rightarrow \text{Ad}) = \text{Abb}$



Rue Copreaux, Paris

$U(\text{Rep} \rightarrow \text{Ad}) = \text{Rep}$



Rue du Dr Finlay, Paris

$N(\text{Rep} \rightarrow \text{Ad}) = \text{Sys}$



Rue Aubry le Boucher, Paris

$N(\text{Rep} \rightarrow \text{Ad}) = \text{Abb}$



Rue Henri Robert, Paris

$N(\text{Rep} \rightarrow \text{Ad}) = \text{Rep}$



Rue Mayran, Paris

$U(\text{Rep} \rightarrow \text{In}) = \text{Sys}$



Parc des Buttes-Chaumont, Paris

$U(\text{Rep} \rightarrow \text{In}) = \text{Abb}$



Parc des Buttes-Chaumont, Paris

$U(\text{Rep} \rightarrow \text{In}) = \text{Rep}$



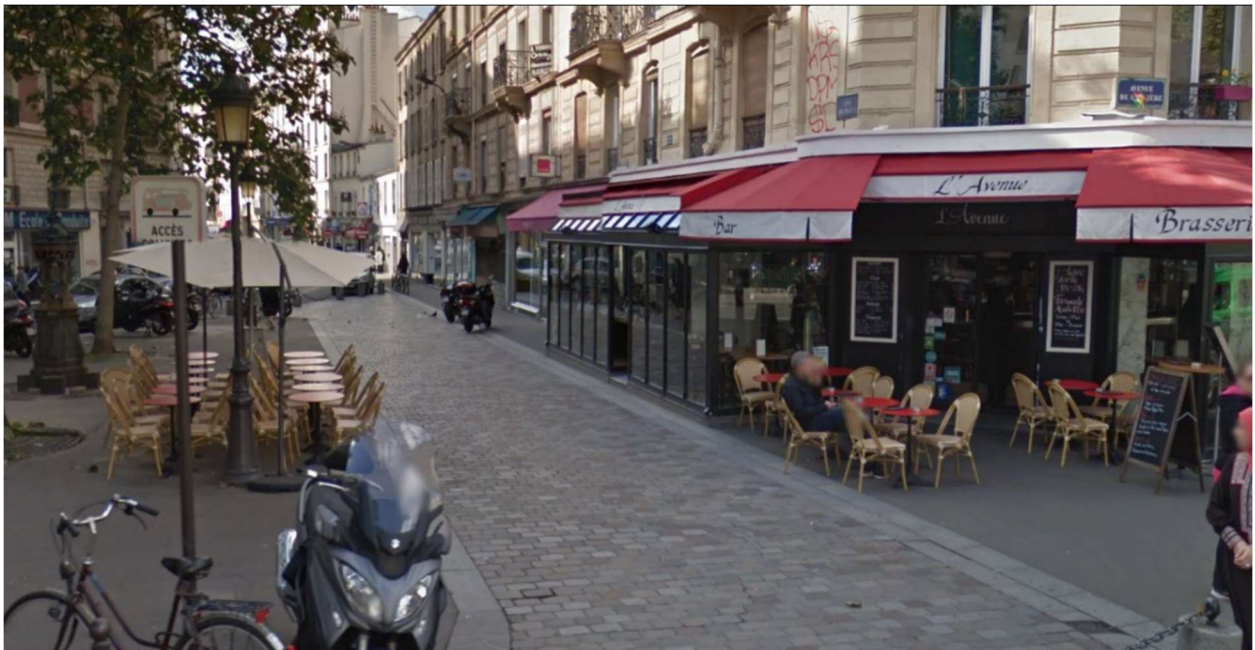
Parc des Buttes-Chaumont, Paris

$N(\text{Rep} \rightarrow \text{In}) = \text{Sys}$



Rue Moscou, Paris

$N(\text{Rep} \rightarrow \text{In}) = \text{Abb}$



Avenue de Laumière, Paris

$N(\text{Rep} \rightarrow \text{In}) = \text{Rep}$



Place Saint-André des Arts, Paris

$U(\text{Rep} \rightarrow \text{Adj}) = \text{Sys}$



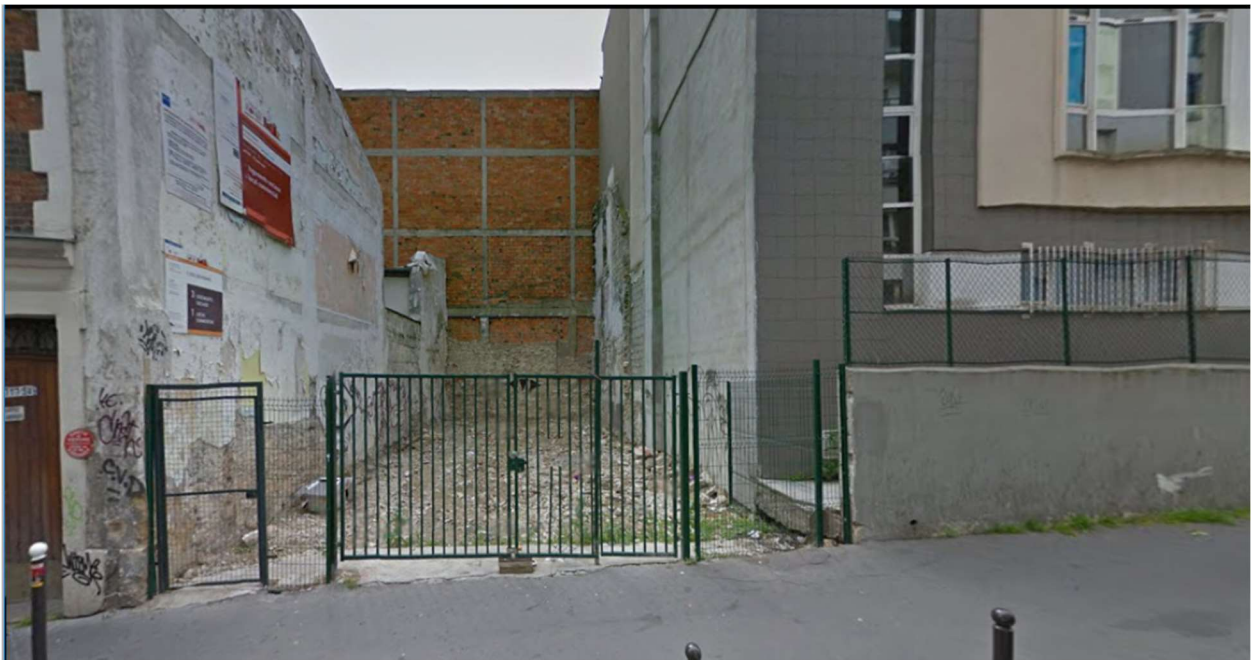
Rue Lacépède, Paris

$U(\text{Rep} \rightarrow \text{Adj}) = \text{Abb}$



Rue Erckmann-Chatron, Paris

$N(\text{Rep} \rightarrow \text{Adj}) = \text{Rep}$



Rue Richomme, Paris

N(Rep → Adj) = Sys



Rue du Pélican, Paris

N(Rep → Adj) = Abb



Avenue des Ternes, Paris

$N(\text{Rep} \rightarrow \text{Adj}) = \text{Rep}$



Place de la Sorbonne, Paris

$U(\text{Rep} \rightarrow \text{Subj}) = \text{Sys}$



Rue du Terrage, Paris

U(Rep → Subj) = Abb



Rue de l'Amiral Mouchez, Paris

U(Rep → Subj) = Rep



Rue Théodore Deck, Paris

$N(\text{Rep} \rightarrow \text{Subj}) = \text{Sys}$



Rue Étienne Marcel, Paris

$N(\text{Rep} \rightarrow \text{Subj}) = \text{Abb}$



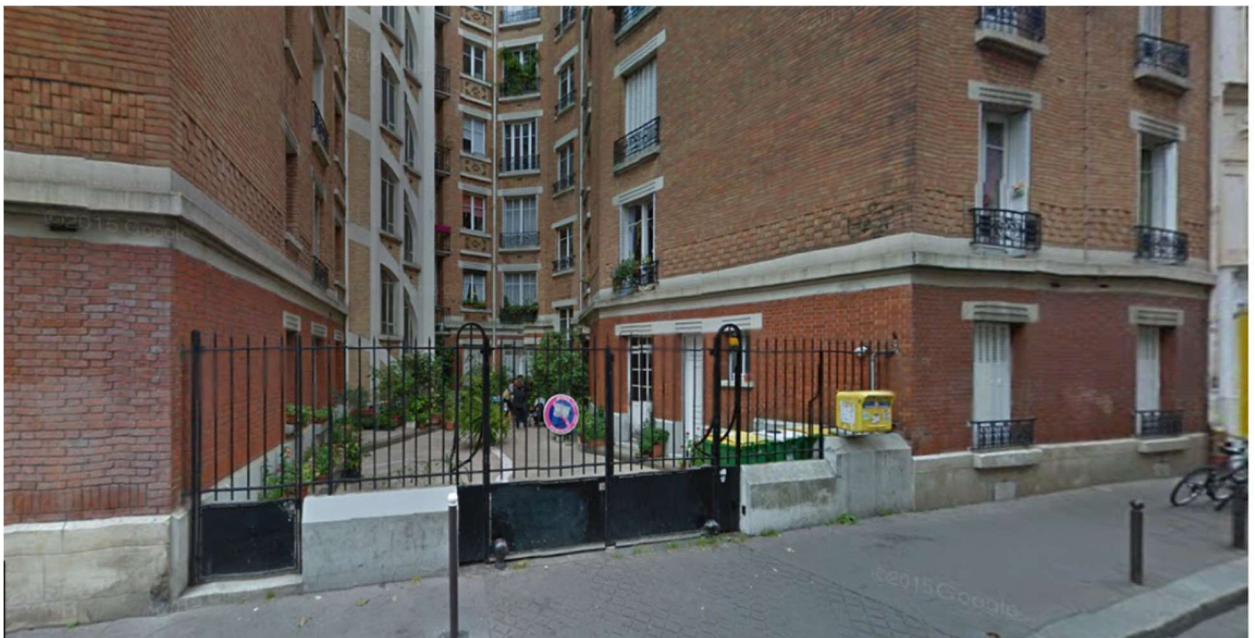
Rue Daguerre, Paris

$N(\text{Rep} \rightarrow \text{Subj}) = \text{Rep}$



Rue de la Montagne Sainte-Geneviève, Paris

$U(\text{Rep} \rightarrow \text{Transj}) = \text{Sys}$



Rue Blainville, Paris

$U(\text{Rep} \rightarrow \text{Transj}) = \text{Abb}$



Rue Bixio, Paris

$U(\text{Rep} \rightarrow \text{Transj}) = \text{Rep}$



Place Lucien Herr, Paris

$N(\text{Rep} \rightarrow \text{Transj}) = \text{Sys}$



Rue Léopold Robert, Paris

$N(\text{Rep} \rightarrow \text{Transj}) = \text{Abb}$



Rue du Bac, Paris

$N(\text{Rep} \rightarrow \text{Transj}) = \text{Rep}$



Rue de la Glacière, Paris

$U(\text{Rep} \rightarrow \text{Sub}) = \text{Sys}$



Square Marcel Bleustein-Blanchet, Paris

$U(\text{Rep} \rightarrow \text{Sub}) = \text{Abb}$



Rue des Ursins, Paris

$U(\text{Rep} \rightarrow \text{Sub}) = \text{Rep}$



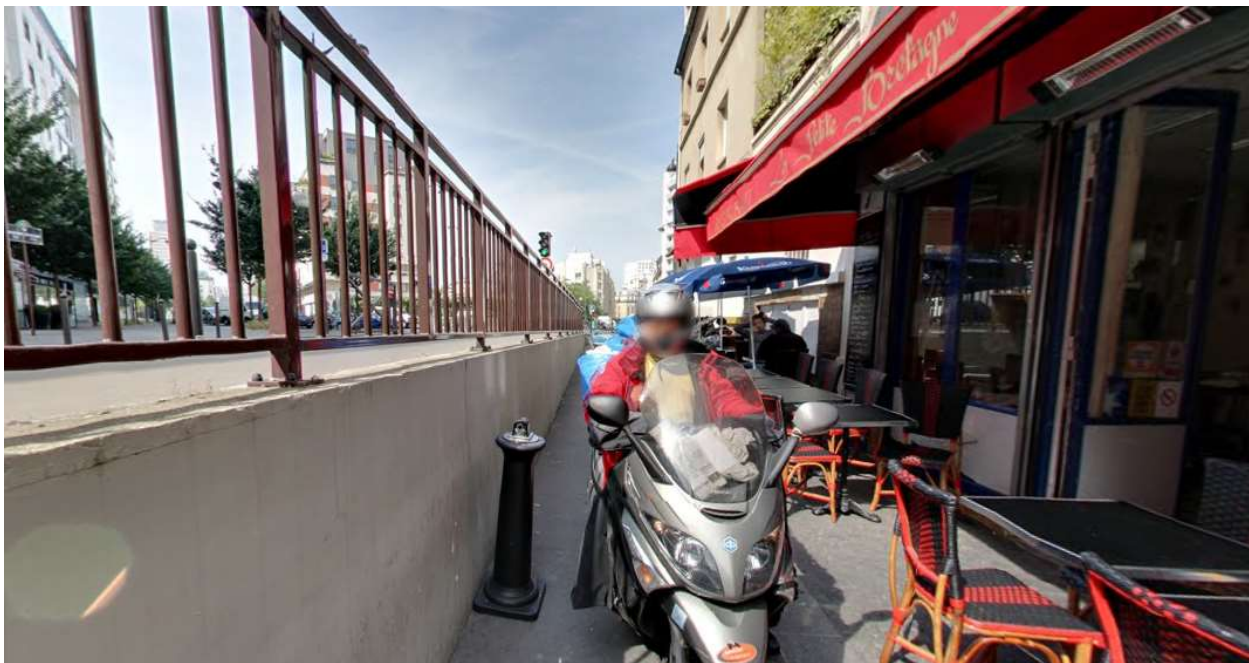
Parc André Citroën, Paris

$N(\text{Rep} \rightarrow \text{Sub}) = \text{Sys}$



Boulevard de Vaugirard, Paris

$N(\text{Rep} \rightarrow \text{Sub}) = \text{Abb}$



Rest. La Petite Bretagne, 20, rue du Cotentin, 75015 Paris

$N(\text{Rep} \rightarrow \text{Sub}) = \text{Rep}$



Rue de la Montagne Sainte Geneviève, Paris

$U(\text{Rep} \rightarrow \text{Koo}) = \text{Sys}$



Rue Léontine, Paris

$U(\text{Rep} \rightarrow \text{Koo}) = \text{Abb}$



Boulevard du Montparnasse, Paris

$U(\text{Rep} \rightarrow \text{Koo}) = \text{Rep}$



Port des Javel Bas, Paris

$N(\text{Rep} \rightarrow \text{Koo}) = \text{Sys}$



Avenue de Breteuil, Paris

$N(\text{Rep} \rightarrow \text{Koo}) = \text{Abb}$



Rue Milton, Paris

$N(\text{Rep} \rightarrow \text{Koo}) = \text{Rep}$



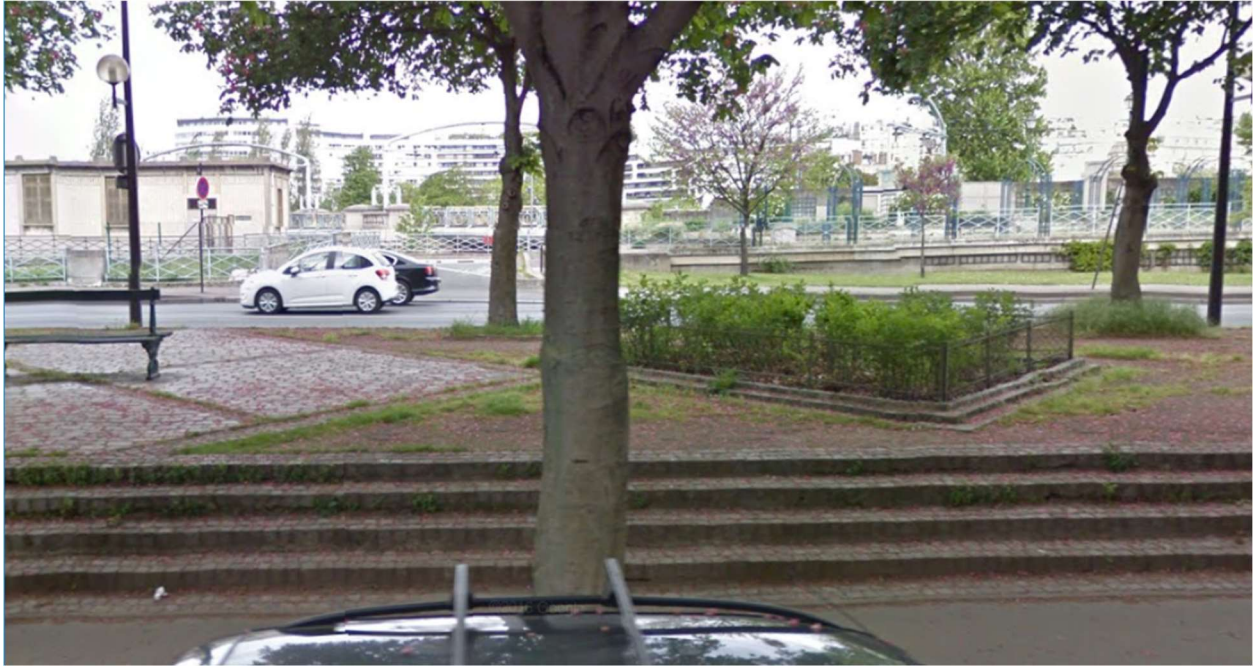
Rue de la Huchette, Paris

$U(\text{Rep} \rightarrow \text{Sup}) = \text{Sys}$



Rue Pétel, Paris

$U(\text{Rep} \rightarrow \text{Sup}) = \text{Abb}$



Quai de Grenelle, Paris

$U(\text{Rep} \rightarrow \text{Sup}) = \text{Rep}$



Passage Piat, Paris

$N(\text{Rep} \rightarrow \text{Sup}) = \text{Sys}$



Rue Brey, Paris

$N(\text{Rep} \rightarrow \text{Sup}) = \text{Abb}$



Rue de Beaujolais, Paris

$N(\text{Rep} \rightarrow \text{Sup}) = \text{Rep}$



Parc des Buttes-Chaumont, Paris

$U(\text{Rep} \rightarrow \text{Adjn}) = \text{Sys}$



Rue de l'Aqueduc, Paris

$U(\text{Rep} \rightarrow \text{Adjn}) = \text{Abb}$



Rue du Pont Louis-Philippe, Paris

$U(\text{Rep} \rightarrow \text{Adjn}) = \text{Rep}$



Rue Ginoux, Paris

N(Rep → Adjn) = Sys



Rue Édouard Lockroy, Paris

N(Rep → Adjn) = Abb



Rue de la Pompe, Paris

$N(\text{Rep} \rightarrow \text{Adjn}) = \text{Rep}$



Rue Saint-Denis, Paris

$U(\text{Rep} \rightarrow \text{Subjn}) = \text{Sys}$



Allée Saint-Just, Paris

$U(\text{Rep} \rightarrow \text{Subjn}) = \text{Abb}$



Passage Jean Nicot, Paris

$U(\text{Rep} \rightarrow \text{Subjn}) = \text{Rep}$



Rue de la Procession, Paris

N(Rep → Subjn) = Sys



Rue du Faubourg Saint-Antoine, Paris

N(Rep → Subjn) = Abb



Rue Daguerre, Paris

$N(\text{Rep} \rightarrow \text{Subjn}) = \text{Rep}$



Rue du Pélican, Paris

$U(\text{Rep} \rightarrow \text{Transjn}) = \text{Sys}$



Rue Vaugirard, Paris

$U(\text{Rep} \rightarrow \text{Transjn}) = \text{Abb}$



Rue Gazan, Paris

$U(\text{Rep} \rightarrow \text{Transjn}) = \text{Rep}$



Rue du Capitaine Tarron, Paris

$N(\text{Rep} \rightarrow \text{Transjn}) = \text{Sys}$



Rue Charlot, Paris

$N(\text{Rep} \rightarrow \text{Transjn}) = \text{Abb}$



Rue Hégésippe Moreau, Paris

$N(\text{Rep} \rightarrow \text{Transjn}) = \text{Rep}$



Boulevard de Port Royal, Paris

Literatur

- Arin, Ertekin, Objekt- und Raumzeichen in der Architektur. Diss. Ing. Stuttgart 1981
- Bense, Max, Semiotik. Baden-Baden 1967
- Bense, Max, Zeichen und Design. Baden-Baden 1971
- Bense, Max, Semiotische Prozesse und Systeme. Baden-Baden 1975
- Bense, Max, Das Universum der Zeichen. Baden-Baden 1986
- Bense, Max/Walther, Elisabeth, Wörterbuch der Semiotik. Köln 1973
- Bühler, Karl, Sprachtheorie. Neudruck Stuttgart 1982
- Greniewski, Henryk/Kempisty, Maria et al., Kybernetische Systemtheorie ohne Mathematik. Berlin 1966
- Toth, Alfred, Semiotische Hyperbelfunktionen. In: Grundlagenstudien aus Kybernetik und Geisteswissenschaft 43, 2002, S. 15-19
- Toth, Alfred, Toth, Alfred, Systeme, Teilsysteme und Objekte I-IV. In: Electronic Journal for Mathematical Semiotics, 2012
- Toth, Alfred, Semiotische Objekte. In: Electronic Journal for Mathematical Semiotics, 2009a
- Toth, Alfred, Situation, Umgebung, Kanal I. In: Electronic Journal for Mathematical Semiotics, 2009b
- Toth, Alfred, Semiotische Maschine. In: Electronic Journal of Mathematical Semiotics, 2009c
- Toth, Alfred, Semiotischer Raum. In: Electronic Journal for Mathematical Semiotics, 2009d
- Toth, Alfred, Zeichen und Objekte in Umgebungen und Situationen. In: Electronic Journal of Mathematical Semiotics, 2010
- Toth, Alfred, Semiotische und topologische Nachbarschaft. In: Electronic Journal of Mathematical Semiotics, 2011

Toth, Alfred, Adessivität, Adjazenz und Exessivität. In: Electronic Journal for Mathematical Semiotics, 2015

Toth, Alfred, Rahmensysteme, Richtungssysteme und Repertoiresysteme. In: Electronic Journal for Mathematical Semiotics, 2016a

Toth, Alfred, Die ontische Vermittlungsfunktion für die invarianten ontischen Relationen 1-48. In: Electronic Journal for Mathematical Semiotics, 2016b

von Bertalanffy, Ludwig, General System Theory. New York 1968

Walther, Elisabeth, Allgemeine Zeichenlehre. 2. Aufl. Stuttgart 1979